

Scanner Quick Guide

Specifications are subject to change without notice. This installation guide is provided "as is" without warranty of any kind, either express or implied.

Türkçe

1 Sürücülerin Kurulması

NOT: Tarayıcıyı kurmadan önce lütfen sürücüyü kurulumun tamamlayın.

- Sürücü kurulum CD'sini disk sürücüsüne yerleştirin.
- Ekranda verilen talimatları yerine getirin.

Sürücü kurulum CD'sini disk sürücüsüne yerleştirdikten sonra, Kurulum Hoşgeldiniz ekranı belirmese, aşağıdakileri yapın.

- "Başlat" a tıklayın ve "Çalıştır" ı seçin (1-1).
- "Çalıştır" iletişim kutusuna "drive:\autorun" girin, burada drive:CD-ROM sürücünüzü ve "TAMAM" a tıklayın. (1-2)

NOT: Sürücü kurulumunu tamamladıktan sonra Windows'u yeniden başlatıp başlatmayacağınızı seçeneği sunulduğunda lütfen "TAMAM" ı (1-3) seçin.

2 Donanım Kurulumu

PC gücü açıkken, tarayıcının USB kablusunu PC'nizin USB portuna bağlayın (2-1). Windows® işletim sistemi tarayıcınızı otomatik olarak algılar ve sistem yapılandırmanızı günceller.

? Prosedürler hakkındaki yardım

Sorun giderme ve müşteri destek bilgileri elde etmenin birçok yolu vardır.

- Windows® görev çubuğundan Başlat'a tıklayın, ardından Programlar'a tıklayarak tarayıcı modelini seçin. Yardım Sistemi'ne tıklayın veya
- Panelde Yardım düğmesi bulundu'ya tıklayın.

Polski

1 Instalacja sterowników

UWAGA: Instalację sterowników należy wykonać przed instalacją skanera.

- Włóż do napędu dysk CD instalacji sterownika.
- Wykonaj wszystkie wyświetlone na ekranie instrukcje.

Jeśli po włożeniu do napędu dysku CD instalacji sterownika nie pojawi się ekran powitalny instalacji sterownika należy wykonać następujące czynności.

- Kliknij "Start" i wybierz "Uruchom" (1-1).
- W oknie dialogowym "Uruchom", wpisz "drive:\autorun", gdzie napęd to litera posiadanego napędu CD-ROM i kliknij "OK". (1-2)

UWAGA: Po wyświetleniu opcji ponownego uruchomienia Windows należy po zakończeniu instalacji sterownika, wybrać "OK" (1-3).

2 Instalacja sprzętu

Po włączeniu zasilania komputera, podłącz kabel USB skanera do portu USB komputera (2-1). System operacyjny Windows® automatycznie wykryje skaner i zaktualizuje konfigurację systemu

? Pomoc dotycząca procedur

Informacje dotyczące rozwiązywania problemów i obsługi klienta można uzyskać w różny sposób.

- Kliknij Start na pasku zadań Windows®, a następnie Programy w celu wybrania modelu skanera. Kliknij Pomoc systemu lub
- Kliknij przycisk Pomoc na panelu.

Ελληνικά

1 Εγκατάσταση ραμμάτων οδήγησης

ΣΗΜΕΙΩΣΗ: Ολοκληρώστε την εγκατάσταση του προγράμματος οδήγησης πριν εγκαταστήσετε το σαρωτή.

- Εισάγετε το CD εγκατάστασης του προγράμματος οδήγησης μέσα στη μονάδα οπτικού δίσκου.
- Ακολουθήστε όλες τις οδηγίες που εμφανίζονται στην οθόνη.

Εάν αφού εισάγετε το CD εγκατάστασης του προγράμματος οδήγησης στη μονάδα οπτικού δίσκου, δεν εμφανιστεί η αρχική οθόνη, κάντε τα ακόλουθα.

- Κάντε κλικ στο "Εναρξη" και επιλέξτε "Εκτέλεση" (1-1).
- Στο πλαίσιο διάλογο "Εκτέλεση", πληκτρολογήστε "drive:\autorun" όπου drive είναι η μονάδα CD-ROM και κάντε κλικ στο "OK". (1-2)

UWAGA: Po wyświetleniu opcji ponownego uruchomienia Windows należy po zakończeniu instalacji sterownika, wybrać "OK" (1-3).

ΣΗΜΕΙΩΣΗ: Όταν θα σας ζητηθεί να επιλέξετε αν επιθυμείτε την επανεκκίνηση των Windows μετά την ολοκλήρωση της εγκατάστασης του προγράμματος οδήγησης, επιλέξτε "OK" (1-3).

2 Εγκατάσταση υλικού

Αφού έχετε ενεργοποιήσει τον Η/Υ σας, συνδέστε το καλώδιο USB του σαρωτή στη θύρα USB του Η/Υ σας (2-1). Το λειτουργικό σύστημα των Windows® εντοπίζει αυτόματα το σαρωτή σας και ενημερώνει τις ρυθμίσεις του συστήματός σας.

? Βοήθεια

Υπάρχουν διάφοροι τρόποι να λάβετε ενημέρωση αντιμετώπισης προβλημάτων και εξυπηρέτησης πελατών.

- Κάντε κλικ στο "Εναρξη" στη γραμμή λειτουργιών των Windows®, στη συνέχεια στο Προγράμματα για να επιλέξετε το μοντέλο του σαρωτή σας. Κάντε κλικ στο Βοήθεια, ή
- Κάντε κλικ στο κουμπί Βοήθεια στον Πίνακα.

Русский

1 установка драйверов

Примечание: Перед установкой сканера необходимо выполнить установку драйверов.

- Поместите установочный компакт-диск в привод для чтения компакт-дисков.
- Следуйте указаниям, появившимся на экране.

Если поле того, как вы поместите компакт-диск в привод, откроется программа установки драйверов Installation Welcome не появится на экране автоматически, выполните следующие действия:

- Щелкните на кнопке Пуск и выберите пункт Выполнить (1-1).
- В диалоговом окне Запуск программы наберите Имя_устройства\autorun, где Имя_устройства - имя привода для чтения компакт-дисков в вашем компьютере. Щелкните на кнопке ОК (1-2).

Примечание: Если в процессе установки вам будет предложено выбрать перезагрузку Windows после завершения установки драйверов, щелкните на кнопке ОК (1-3).

2 Установка сканера

Включив питание компьютера, подсоедините USB-кабель сканера к разъему USB вашего компьютера (2-1). Операционная система Windows® автоматически определит сканер и модернизирует настройки операционной системы.

? Получение справки по процедуре установки

Существует несколько способов получения информации и об устранении неполадок и поддержке пользователей.

- Щелкните на кнопке Пуск на панели задач Windows®, а затем в меню Programs выберите название модели вашего сканера. Вы можете выбрать команду Система справки
- Вы также можете щелкнуть на кнопке Help в панели задач.

Українська

1 Driverinstallatio

Інсталяція драйверів (зовнішніх пристроїв) Примітка Будь ласка, завершіть інсталяцію драйвера перш ніж інстальювати сканер.

- Вставте компакт-диск інсталяції драйверів до дисководу.
- Виконуйте інструкції, які з'являться на екрані.

Якщо після того, як Ви вставите компакт-диск інсталяції драйверів до дисководу, не з'явиться екранне повідомлення з вітанням, зробіть наступне:

- Натисніть Початок та виберіть Запуск (1-1).
- У діалоговому вікні Запуск введіть drive:\Autorun, де drive (драйв) – це ваш дисковод, та натисніть ОК.(1-2)

Примітка: Коли вам буде запропоновано вибір, чи перезапустити Windows після завершення інсталяції драйвера, будь ласка, виберіть ОК (1-3).

2 Інсталяція апаратного забезпечення

Коли ваш комп'ютер підключено до мережі, підключіть USB-кабель сканера до порта USB на комп'ютері (2-1). Операційна система Windows® автоматично знайде Ваш сканер та поновить його системну конфігурацію.

? Операції допомоги

Є багато шляхів отримати інформацію про усунення несправностей та обслуговування наших клієнтів.

- Натисніть на Старт на панелі задач Windows®, а потім Програми, щоб вибрати режим сканера. Натисніть Система допомоги або
- Натисніть кнопку Допомога, яка знаходиться на панелі.

Română

1 Instalarea driverelor

NOTĂ: Vă rugăm să terminați instalarea driverului înainte de instalarea scannerului.

- Introduceți CD-ul de instalare a driverului în unitatea de disc.
- Urmați toate instrucțiunile de pe ecran.

Dacă după introducerea CD-ului de instalare a driverului în unitatea de disc nu apare ecranul de întâmpinare pentru instalarea driverului, efectuați următoarele:

- Faceți clic pe "Pornire" și selectați "Execuție" (1-1).
- În caseta de dialog "Execuție", tastați "drive:\Autorun" undriveeste unitatea dumneavoastră CD-ROM și faceți clic pe "OK". (1-2)

NOTĂ: Când ajungeți la Română Instalarea driverelor Opțiunea pentru repornirea Windows după terminarea instalării driverului, alegeți "OK" (1-3).

2 Instalarea hardware-ului

După pornirea PC-ului, conectați cablul USB al scannerului la portul USB de la PC-ul dumneavoastră (2-1). Sistemul de operare Windows® detectează automat scannerul și actualizează configurația sistemului dumneavoastră.

? Proceduri pentru ajutor

Există mai multe modalități pentru a beneficia de informații pentru depanare și asistență client.

- Faceți clic pe Pornire din bara de activități Windows®, apoi pe Programe pentru a selecta modelul scannerului dumneavoastră. Faceți clic pe Ajutor, sau
- Faceți clic pe butonul Ajutor găsit în Panou.

Nederlands

1 Stuurprogramma's installeren

Installeer eerst de stuurprogramma's voordat je de scanner gaat installeren.

- Plaats de installatie-CD in het CD-ROM-station.
- Volg de instructies op het scherm op.

Als het beginscherm voor de installatie van het stuurprogramma niet verschijnt nadat je de installatie-CD in het CD-ROM-station hebt geplaatst, doe dan het volgende:

- Klik op de knop Start en selecteer Uitvoeren (1-1)
- Typ in het dialoogvenster Uitvoeren station:\run waarbij station staat voor het CD-ROM-station en klik op OK (1-2)

Als je de vraag krijgt of Windows® opnieuw moet worden opgestart nadat het stuurprogramma is geïnstalleerd kies dan OK (1-3)

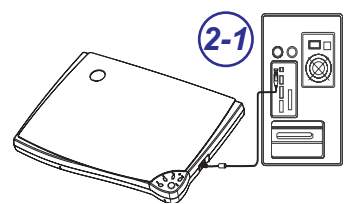
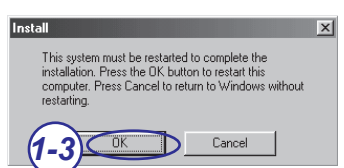
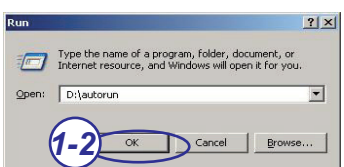
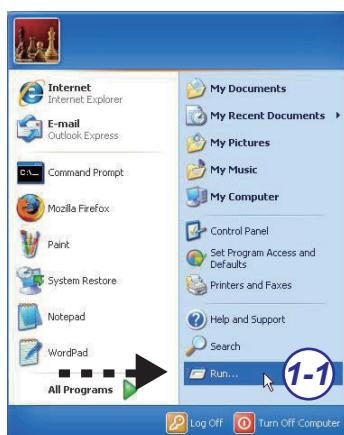
2 De hardware installeren

Zet de PC aan, sluit de USB-kabel van de scanner aan op de USB-poort van je PC (2-1). Na het aansluiten van het netvoedingapparaat. Herkent het besturingssysteem Windows® je scanner automatisch en werkt je systeemconfiguratie bij.

? Hulp over procedures

Je kunt op verschillende manieren informatie krijgen over het oplossen van problemen en speciale klanteninformatie.

- Klik op Start in de taakbalk van Windows® en zoek de naam van je scannermodel op bij Programma's. Klik op Helpstelsysteem of
- Klik op de knop Help in hetpaneel.



Specifications	
Scanner Type:	Color Flatbed
Scan Area:	8.5" x 11.7" (216 mm x 297 mm) maximum
Scan Modes:	
True Color:	48-bit
Gray Mode:	16-bit
Text/Line Art:	1 bit/pixel (2 levels)
Resolution Control:	
	1200dpi (H) x 2400dpi (V)
Enhanced	
	19200dpi x 19200dpi (software controlled)
Interface:	USB (Universal Serial Bus)
Driver:	Windows® XP/Vista/7
Power Consumption	
	2.5 W (Bus Power 0.5A x 5V DC)
Dimensions	
	405 x 281.5 x 37 mm (L x W x H)
Weight:	1.9 Kg