

1. Lieferumfang

Überprüfen Sie anhand der folgenden Liste, ob der Lieferumfang vollständig ist:

- USV
- Anleitung zur Inbetriebnahme
- Kommunikationskabel
- Installations-CD für Überwachungssoftware

2. Produktübersicht



- ➊ Ausgangsseitige Steckdosen
- ➋ Statusanzeigen
- ➌ Netzeingangsbuchse
- ➍ Sicherung
- ➎ Überspannungsschutz für Modem/Telefonleitung/Netzwerk
- ➏ Überspannungsschutz für Koaxialkabel (optional)
- ➐ USB-Anschluss
- | Netzschalter

3. Software installieren

1. Legen Sie die mitgelieferte Installations-CD in Ihr CD-ROM-Laufwerk ein, und folgen Sie den Anweisungen am Bildschirm. Erscheint 1 Minute nach Einlegen der CD immer noch kein Installationsprogramm am Bildschirm, müssen Sie die Datei setup.exe manuell ausführen.
2. Geben Sie die auf dem Etikett der USV aufgedruckte Seriennummer ein, um die Software zu installieren.
3. Nach dem Neustart des Computers erscheint die Überwachungssoftware als grünes Symbol in der Systemleiste neben der Uhr.

4. Installation und erste Inbetriebnahme

HINWEIS: Prüfen Sie vor der Installation, dass der Lieferumfang vollständig und unbeschädigt ist.



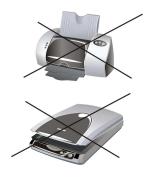
Mit Stromnetz verbinden und aufladen

Verbinden Sie das Netzkabel mit einer Netzsteckdose. Laden Sie die eingebaute Batterie mindestens 4 Stunden lang auf, bevor Sie das Gerät gebrauchen. Die Batterie wird geladen, während das Gerät mit dem Stromnetz verbunden ist.

Verbraucher anschließen

Schließen Sie die Verbraucher an die ausgangsseitigen Netzbuchsen auf der Rückseite der USV an. Schalten Sie die USV ein.

Anschließend sind alle an die USV angeschlossenen Geräte vor Stromausfällen geschützt.



VORSICHT: Verbinden Sie **NIEMALS** einen Laserdrucker oder einen Scanner mit der USV. Anderenfalls kann das Gerät beschädigt werden.

Überspannungsschutz für Modem/Telefonleitung/Netzwerk anschließen

Verbinden Sie das Telefon-, Modem- und Netzkabel mit der Buchse "IN" auf der Rückseite der USV. Verbinden Sie die Buchse "OUT" mithilfe eines Telefonkabels mit dem Computer.

Schließen Sie den Überspannungsschutz für Koaxialkabel an (nur für das Modell mit entsprechender Buchse)

Der koaxiale Überspannungsschutz dient zum Schutz Ihrer Fernsehantenne, des Kabelfernsehanschlusses und Ihres Netzwerkes.

Gerät ein-/ausschalten

Drücken Sie den Netzschalter, um die USV einzuschalten. Drücken Sie den Netzschalter erneut, um die USV auszuschalten. Siehe den Abschnitt „Statusanzeigen“ für weitere Details.

Start auf Batteriebetrieb

Ist die USV ausgeschaltet und liegt ein Stromausfall vor, können Sie die USV dennoch einschalten, um die angeschlossenen Verbraucher zu speisen.

5. Statusanzeigen

Status	Anzeige	Alarm
Stromnetz OK	Grüne Betriebs-LED - ein	Nicht zutreffend
Batteriebetrieb	Gelbe Batteriebetriebs-LED - blinkt	Ein Signalton alle 10 Sekunden
Niedrige Batteriespannung	Gelbe Batteriebetriebs-LED - blinkt	Ein Signalton pro Sekunde
Akku auswechseln	Rote Fehler-LED - ein	Ein Signalton alle 2 Sekunden
Überlastung	Grüne Betriebs-LED ein	Ein Signalton alle 0,5 Sekunden
UPS-Fehler	Rote Fehler-LED - ein	Dauerton



6. Wichtige Sicherheitshinweise

In diesem Handbuch finden Sie wichtige Sicherheitshinweise, die Sie unbedingt bei der Installation und Wartung der USV und den dazu gehörigen Akkus beachten sollten.

ACHTUNG! Um Brand und elektrische Schläge zu vermeiden, stellen Sie das Gerät nur in geschlossenen Räumen auf, in denen Temperatur und Luftfeuchtigkeit geregelt werden und die frei von leitenden Substanzen sind. (Siehe die Angaben zum möglichen Wertebereich für Temperatur und Luftfeuchtigkeit.)

ACHTUNG! Achten Sie bei der Installation darauf, dass für die Summe der an der USV angeschlossenen Verbraucher 3,5 mA Kriechstrom nicht überschritten werden.

Achtung, Gefahr durch Elektroschock. Auch nach Trennen des Gerätes vom Stromnetz ist durch die Batteriespeisung noch gefährliche Spannung vorhanden. Bei Wartungs- und Reparaturarbeiten im Geräteinnern müssen vorher die Plus- und Minusklemmen von den Batterien getrennt werden.

8. Technische Daten

MODELL	530(B) Plus	637(B) Plus	745(B) Plus
EINGANG			
Kapazität	500VA/300W	625VA/375W	750VA/450W
Spannung	220/230/240 V~		
Spannungsbereich	170-280 V~		
AUSGANG			
Spannungsregelung	±10% (Akkubetrieb)		
Antwortzeit	2-6 ms typisch, 10 ms maximal		
Wellenform	Simulierte Sinuskurve (Akkubetrieb)		
AKKU			
Typ & Anzahl	12V/7 AH x 1	12V/7AH x 1	12V/9AH x 1
Ladezeit	4 Stunden auf 90% der Kapazität		
PHYSISCHE EIGENSCHAFTEN			
Abmessungen, T x B x H	292 x 199 x 91 (mm) (mit Standfuß)		
Nettogewicht (kg)	5,08	5,3	5,88
UMGEBUNG			
Luftfeuchtigkeit	0-90% relative Luftfeuchte bei 0- 40°C (nicht kondensierend)		
Schallpegel	Unter 40 dB		
SCHNITTSTELLE			
USB-Schnittstelle	Unterstützt 98 SE/ME/NT 4.x/2000/2003/XP/Vista/2008		

9. Problemlösungen

Problem	Mögliche Ursache	Lösung
Die USV lässt sich nicht einschalten.	Der Akku ist nicht angeschlossen, oder es liegt ein Stromausfall vor.	Schließen Sie den Akku an, oder warten Sie, bis die Netzspannung wieder verfügbar ist.
Die gelbe LED blinkt, und es ist ein unterbrochenes akustisches Signal zu hören. Die Stromversorgung ist aber normal.	Die USV ist nicht richtig mit dem Stromnetz verbunden.	Schließen Sie die USV gemäß der Installationsanleitung an.
	Die Sicherung ist herausgesprungen.	Drücken Sie die Sicherung wieder hinein.
Die USV schaltet sich nach einigen Sekunden aus, und die Sicherung löst aus.	Die USV ist ausgangsseitig kurzgeschlossen. Dies kann an einem defekten Computer liegen.	Trennen Sie den Computer von der USB, und drücken Sie die Sicherung hinein.
Betriebsdauer auf Akku sehr kurz.	Der Akku ist nicht voll geladen.	Laden Sie die USV mindestens 4 Stunden lang auf.
	Der Akku hat das Ende seiner Lebensdauer erreicht.	Akkus unterliegen einem Alterungsprozess. Ihre Leistungsfähigkeit sinkt mit der Zeit. Sie können den Akku anhand der oben beschriebenen Schritte auswechseln.

7. Akku auswechseln

ACHTUNG! Die Wartung von Akkus darf nur von qualifiziertem Personal unter Beachtung der notwendigen Vorsichtsmaßnahmen und Vorschriften durchgeführt werden. Halten Sie nicht autorisierte Personen von Batterien und Akkus fern.

ACHTUNG! Tauschen Sie die Akkus nur gegen die gleiche Anzahl und Typen aus.


ACHTUNG! Die interne Akku-Spannung beträgt 12 V=. Es handelt sich um Blei-Säure-Akkus mit 6 Zellen.


ACHTUNG! Werfen Sie Akkus niemals ins offene Feuer. Er könnte sonst explodieren. Öffnen oder beschädigen Sie den Akku bzw. die Batterien nicht. Die freigesetzte Batterieflüssigkeit kann gefährlich für Haut und Augen sein.


ACHTUNG! An einem Akku können Stromschläge und sehr hohe Kurzschlussströme auftreten. Beachten Sie beim Arbeiten mit Akkus die folgenden Vorsichtsmaßnahmen:

- 1) Nehmen Sie Ihre Uhren, Ringe und sonstigen metallenen Schmuckgegenstände ab.
- 2) Verwenden Sie stets Werkzeuge mit isoliertem Griff.
- 3) Arbeiten Sie mit Gummihandschuhen und Schuhen mit Gummisohle.
- 4) Legen Sie keine Werkzeuge oder Metallgegenstände auf den Akkus ab.
- 5) Trennen Sie das Gerät vom Stromnetz, bevor Sie Verbindungen zu den Batterieklemmen herstellen oder diese trennen.

So tauschen Sie den Akku aus:

 Drehen Sie das Gerät auf den Kopf, und entfernen Sie die Schrauben auf der Unterseite der USV, um die Abdeckung des Akku-Fachs zu öffnen.

 Ziehen Sie den Akku aus dem Fach heraus, und ziehen Sie die beiden Kabel ab. Tauschen Sie den Akku durch einen desselben Typs aus.

 Setzen Sie die Abdeckung wieder ein.

