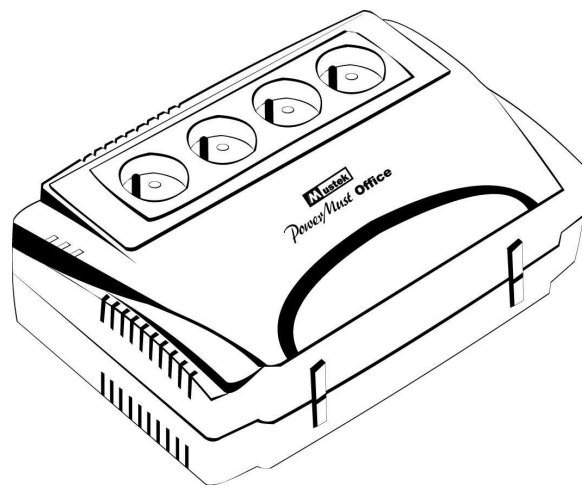


SV

ANVÄNDARHANDBOK

PowerMust Office



Avbrottsfri elkälla (UPS)

VIKTIGA SÄKERHETSINSTRUKTIONER

SPARA DESSA INSTRUKTIONER

Denna handbok innehåller viktiga instruktioner för modellerna i PowerMust Office-serien och dessa måste följas under installationen och underhållet av den avbrottsfria elkällan (UPS) och batterierna.

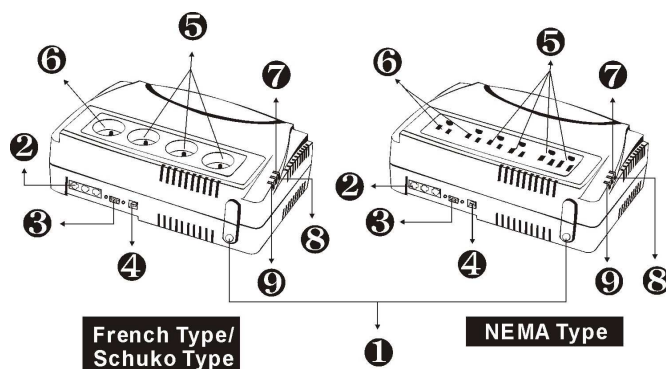
- Symbol för varje jordningspunkt visas och definieras.
- Symbol för "PÅ/AV" visas och definieras.
- Symbol för identifiering av kommunikationsportar och telefonanslutning visas och definieras.
- Den interna batterispänningen är 12V likström.
- UPS med batterier som kan bytas ut av användaren ska ha en adekvat driftsmiljö (temperaturstyrt område inomhus, fritt från strömledande föroreningar).
- Maximal märkt omgivningstemperatur är 40°C.
- Denna utrustning ska installeras av servicepersonal.
- Vid installation av denna utrustning ska UPS:ens totala läckström till ansluten strömförbrukare inte överskrida 3,5 mA.
- Varning, fara för el-stötar. Även när denna enhet är bortkopplad från elnätet kan farlig spänning avges från batterimätningen. Batterimätningen ska därför kopplas ur på plus- och minuspolerna med batteriets snabbkontakter när underhålls- eller servicearbeten måste utföras inuti UPS:en.
- Vid utbyte av batterier ska samma antal och typ av batterier användas.
- Avyttra inte batterierna i öppen eld. Batteriet kan explodera. Öppna eller skada inte batterierna. Läckande batterivätska är skadligt för hud och ögon.
- Ett batteri kan utgöra risk för el-stötar och hög kortslutningsspänning. Följande försiktighetsåtgärder ska beaktas vid arbete med batterier:
 - 1) Avlägsna armbandsur, ringar eller andra metallobjekt.
 - 2) Använd verktyg med isolerade handtag.
- **VAR FÖRSIKTIG!!** ANSLUT INTE någon induktiv belastning till batteribackupputtagen på UPS:en. Med induktiv belastning menas laserskrivare, skanners, elfläktar, kylskåp, hårtorkar och övrig utrustning med inbyggda motorer. Den kraftiga startströmmen för dessa induktiva belastningar skadar UPS:en.

Skador på UPS:en som orsakats av oriktig användning gör garantin för produkten ogiltig.

Systembeskrivning

1. Strömbrytare på/av
2. Överspänningskydd för modem-/telefonlinje
3. RS-232 kommunikationsport
4. USB-port
5. Uttag med batterispänning

- Statuslampor för UPS –**
6. Uttag med enbart överspänningskydd
 7. Fellampa – Röd lampa
 8. Växelströmsläge – Grön lampa
 9. Batteriläge – Gul lampa

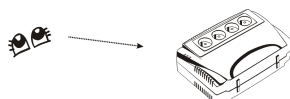


Installation och drift

UPS-installationen är enkel om du följer de steg som anges. Tänk på att strömbrytaren måste vara i läget "ON" (på) och all utrustning måste vara inpluggad i "Uttag med batterispänning". I annat fall kommer UPS:en att vara avaktiverad och din utrustning kommer inte att vara skyddad under ett strömavbrott.

1. Kontroll

Avlägsna förpackningsmaterialet från UPS:en och kontrollera att det inte finns några skador från transporten. Om skador upptäcks ska du packa in enheten igen och ta tillbaka den till inköpsstället.



2. Placering

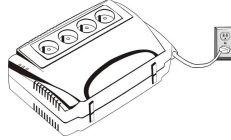
Installera UPS-enheten i en skyddad miljö som tillhandahåller adekvat luftväxling runt enheten och som är fri från onormalt mycket damm, frätande gaser och strömledande föroreningar. ANVÄND INTE din UPS i en miljö med hög omgivningstemperatur eller luftfuktighet.



3. Laddning

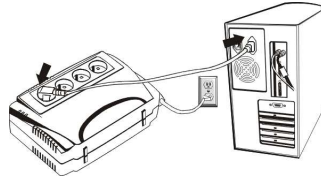
Enheten levereras från fabriken med det interna batteriet fulladdat. En del av laddningen kan dock gå förlorad under transporten och batteriet bör laddas före användningen. Plugga in enheten i lämpligt eluttag och låt UPS:en ladda upp

fullständigt genom att låta den vara inpluggad i minst 24 timmar utan belastning (inga inpluggade enheter som exempelvis datorer, bildskärmar, etc.).



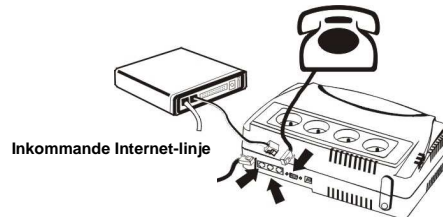
4. Datoranslutning

Anslut en datorrelaterad enhet till ett av uttagen med batterispänning på ovasidan av UPS:en. Se systembeskrivningen för detaljer om placeringen av uttag med batterispänning.



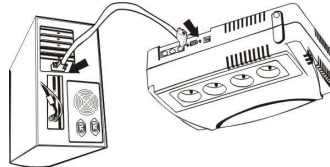
5. Nätverksanslutning (RJ-45)

Plugga in inkommande internet-linje i uttaget "In" på UPS:ens panel. Använd ytterligare en kabel för internet-linje och plugga in den ena änden av kabeln i uttaget "Out" på UPS:en. Använd en annan kabel för internet-linje och plugga in till telefon eller fax enligt beskrivningen nedan.



6. Anslutning av seriell kabel

För att möjliggöra oönskad systemavstängning för ditt operativsystem måste du ansluta RS-232-seriekabeln enligt bilden nedan. När det gäller USB-seriekabeln pluggar du bara in UPS:en i datorn så identifieras den automatiskt.



7. Slå på/av

Tryck på strömbrytaren för att slå på UPS:en. Tryck på strömbrytaren igen för att slå av UPS:en.



8. Startfunktion med likström

Startfunktionen med likström möjliggör start av UPS:en när växelströmsförsörjning inte finns tillgänglig och batteriet är fulladdat. Tryck helt enkelt på strömbrytaren för att slå på UPS:en.

9. Batteriborttagning

Följ bilderna nedan för utbyte av batterierna.

Steg1: Avlägsna skruvarna som finns på UPS:ens undersida så att batterilocket kan öppnas.

Steg2: När batterilocket har avlägsnats tar du försiktigt ut batterierna från utrymmet.

Steg 3: Koppla loss de två kablarna som är kopplade till UPS:en och ersätt med samma typ av batterier. Avyttra de gamla batterierna på korrekt sätt på lämplig återvinningsstation.

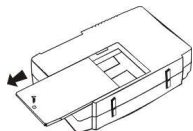


Bild 1

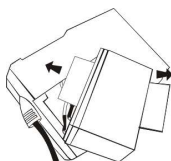


Bild 2

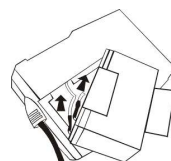
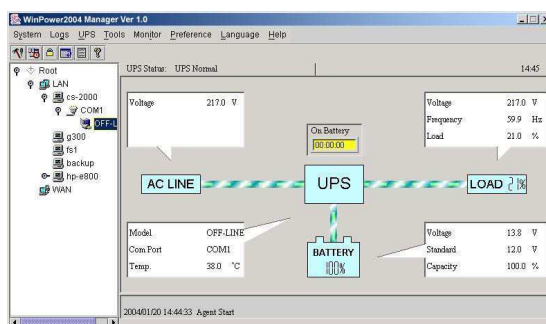


Bild 3

Installation av programmet WinPower

WinPower är ett helt nytt UPS-övervakningsprogram som tillhandahåller ett användarvänligt gränssnitt för övervakning och styrning av din UPS. Denna unika programvara tillhandahåller säker automatisk avstängning av datorsystemet i situationer med strömavbrott. Med detta program kan användaren övervaka och styra valfri UPS på samma LAN oavsett avståndet till UPS:en.



FÖR WINDOWS O/S:

1. Placera installations-CD:n i CD-ROM-enheten och följ därefter instruktionerna på skärmen. Om ingen skärmbild kommer upp inom 1 minut efter att CD:n har satts in måste du köra setup.exe för att starta installationsprogrammet.
2. Ange serienr: 511C1-01220-0100-478DF2A för att installera programvaran. När datorn startas om visas programmet WinPower som en grön plugg-ikon i aktivitetsfältet nära klockan.

Obs: Funktionen för detektering av belastningsnivå är inte tillgänglig på PowerMust Office UPS. Standardvärdet för belastningsnivå är alltid inställt på 30%.

Specifikation

MODELL		PowerMust Office 350	PowerMust Office 650
KAPACITET	VA	350VA	650 VA
	W	210W	390W
INMATNING	Spänning	120 V växelström eller 220/230/240V växelström	
	Fas	Enfas	
UTMATNING (Inverteringsläge)	Spänningsområde	120 V växelström eller 220/230/240V växelström ± 10%	
	Frekvens	50Hz eller 60 Hz ± 1Hz	
	Vågform	Modifierad sinusvåg	
ÖVERFÖRINGSTID	Typisk	2-6ms	
BATTERI	Batterityp	12V4,5Ah	12V7Ah
	Batteriantal	1	1
	Uppladdningstid	24 timmar upp till 90%	
	Backuptid (med en PC-belastning med 17-tums bildskärm)	6 minuter	16 minuter
DISPLAY	Lysdiod	Spänning på, backupläge	
ALARMSIGNAL	Batteriläge	Ljudsignal var 10:e sekund	
	Svagt batteri	Ljudsignal varje sekund	
	Batteriutbyte	Ljudsignal varannan sekund	
	Fel	Kontinuerlig ljudsignal	
SKYDD	Fullständigt skydd	Skydd mot djup urladdning, överladdning, kortslutning RJ 45 modem-/telefonskydd x 3	
FYSISKA EGENSKAPER	Mått (DxBxH)	297X192X90 (mm)	
	Nettovikt	4,3kg	6,2kg
UTGÅNGAR	NEMA-typ	6 utgångar (2 för förbikoppling, 4 för backup)	
	Schuko-typ	4 utgångar (1 för förbikoppling, 3 för backup)	
	Fransk typ	4 utgångar (1 för förbikoppling, 3 för backup)	
MILJÖ	Driftstemperatur	0-40°C	
	Luffuktighet vid drift	20% -90%	
GRÄNSSNITT	RS-232-port	Windows 98/NT/2000/XP/2003, Linux, Sun Solaris, IBM Aix, HP-UX, Compaq True64, SGI IRIX, FreeBSD och MAC	
	USB-port	Windows 98/2000/ME/XP	

Felsökning

Om UPS:en inte fungerar ordentligt bör du först gå igenom följande punkter.

Symtom	Möjlig orsak	Lösning
Den gula lampan lyser men en ljudsignal hörs periodvis.	UPS:en är inte ordentligt ansluten till elnätet.	Anslut UPS:en i enlighet med installationsguiden.
Den röda lampan lyser men en ljudsignal hörs periodvis.	Låg batterinivå	Byt till samma typ av batteri
Den röda lampan lyser men en ljudsignal hörs kontinuerligt.	Kortslutning i UPS	Kontrollera att utmatningsanslutningen är OK.

Vänligen kontakta servicepersonal om någon onormal situation skulle uppstå som inte anges ovan.